

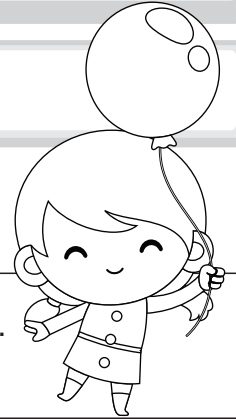
ESCOLA: \_\_\_\_\_

NOME: \_\_\_\_\_

PROFESSOR: \_\_\_\_\_ DATA: \_\_\_/\_\_\_/\_\_\_



## ACENTO AGUDO



1 - Você sabia?

O acento agudo é colocado sobre as vogais para indicar o som aberto.

2 - Coloque o acento agudo nas palavras do quadro.

picole ceu tambem medico rapido gramatica cafe agua oculos  
musica plastico magica dominio sofa bau virus sotão Piauí

3 - Acentue as palavras com acento agudo. Depois, separe as sílabas.

lapis \_\_\_\_\_

esta \_\_\_\_\_

reporter \_\_\_\_\_

dificil \_\_\_\_\_

jacare \_\_\_\_\_

domino \_\_\_\_\_

avo \_\_\_\_\_

impar \_\_\_\_\_

fosforo \_\_\_\_\_

